

ESPORTDIVER ACTIVITATS ESTIU 2026

**ESPORTIUEIG
MINIESPORTIUEIG**



PRESENTACIÓ

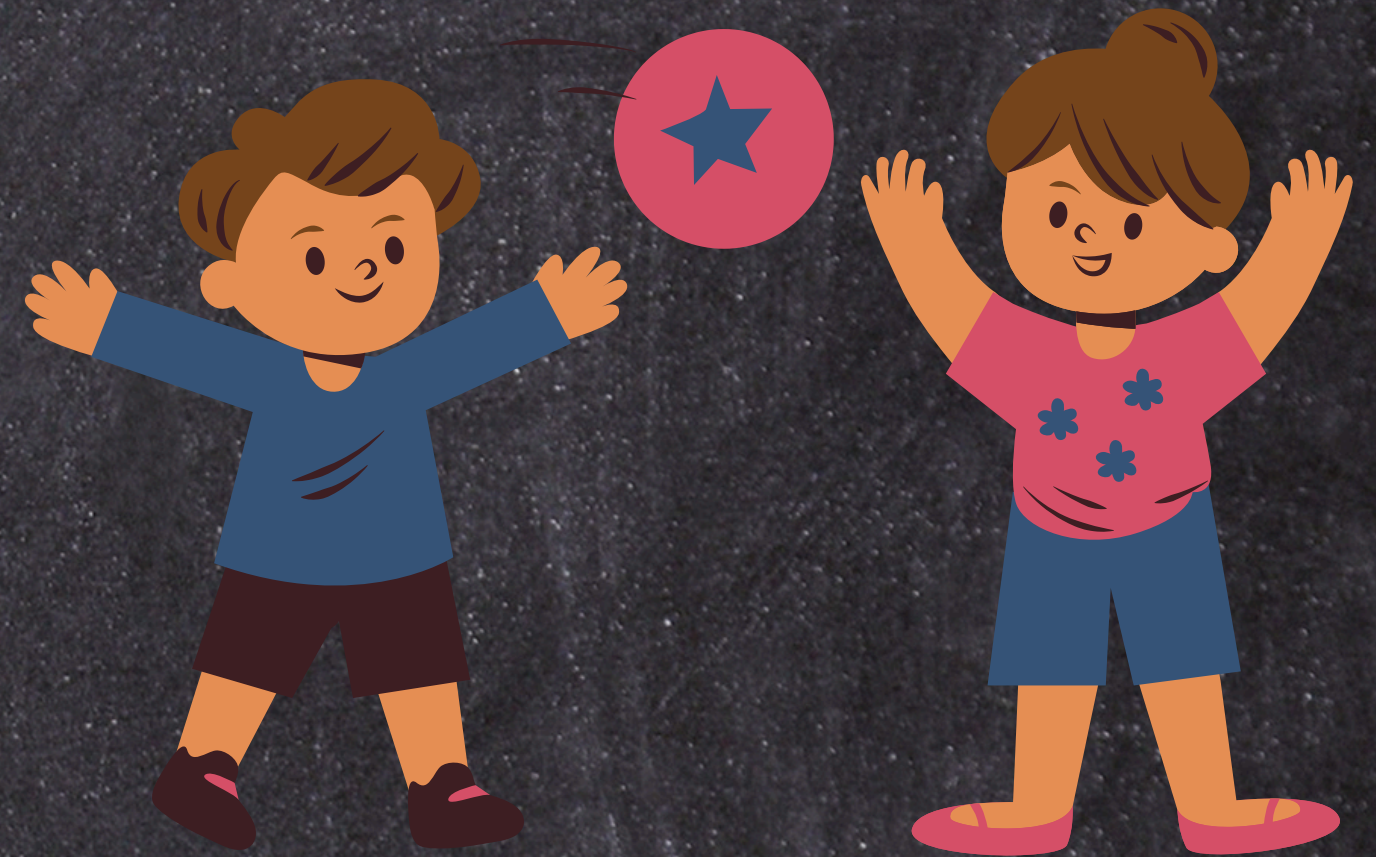
Des dels inicis del Patronat Municipal d'Esports de l'Ajuntament de Valls (PME), el gener de 1986, s'han organitzat tot un seguit d'activitats a l'estiu adreçades a la població vallenca i a la seva àrea d'influència abraçant, gairebé, totes les edats, des dels nadons a la gent gran.

En aquests 40 anys des de la seva creació s'han realitzat i consolidat una gran diversitat d'activitats d'estiu i any rere any són més les persones que participen de les mateixes.

El Miniesportieig i Esportieig són activitats d'estiu pioneres a la nostra ciutat i que han anat evolucionant mercès a la confiança que les famílies ens han mostrat i a fet que dels primers infants inscrits en els seus orígens, ara ens portin els seus infants.

Des de l'Equip tècnic ens esforçarem perquè aquesta temporada els infants que participin s'ho passin d'allò més bé i puguem seguir plegats moltes edicions més.

Patronat d'esports de Valls



ANY DE NAIXEMENT

MINI

2020, 2021 i 2022

ESPORTIUEIG

2014 a 2019



TORNNS

Torn 1: 29 juny a 3 juliol

Torn 2: 6 a 10 juliol

Torn 3: 13 a 17 juliol

Torn 4: 20 a 24 juliol

Torn 5: 27 juliol a 31 juliol



DECRET 267 / 2016

Regula les activitats d'educació en el lleure i activitats esportives en període vacacional que hi participen menors de 18 anys.

EQUIP TÈCNIC QUALIFICAT I DEGUDAMENT CONTRACTAT

TÈCNICS EN PRÀCTIQUES

- Ràtios grup d'infants per tècnic/a.
- Titulacions. Les establertes al Registre oficial de les professions esportives a Catalunya i registrat/da o Col·legiat/da al COPLEFC.
- Certificació de manca d'antecedents penals per delictes sexuals.

- Llicenciat/da en educació física o Grau en Ciències de l'Activitat Física i l'Esport.
- Tècnic/a Cicle Formatiu Superior en activitats fisicoesportives.
- Tècnic/a Cicle mig en activitats en el medi natural.
- Monitor/a esportius.
- Mestre/a especialista en educació física.
- Tècnic/a en Salvament i Socorrisme Aquàtic.

- Cicles formatius en activitats esportives, medi natural i salvament i socorrisme aquàtic
- Certificats de professionalitat activitats de natació

ASSEGUARANÇA

- Assegurança col·lectiva d'accidents.
- **Assegurança de responsabilitat civil.**
- Cal aportar fotocòpia o número ICS (targeta sanitària) o de mútua privada qui no hagi participat anteriorment a algunes activitats del Patronat d'esports.

CONSELLS

- Si cal marxar durant l'activitat aviseu amb suficient temps al/la monitor/a del vostre fill o filla.
- No portar diners ni objectes de valor, no ens fem càrrec si es malmeten, es perden o si desapareixen de les instal·lacions.
- Marcar la roba amb el nom perquè us la puguem tornar en cas que s'extravii.



SALUT

- Si el/la vostre/a fill/a pateix alguna patologia que cal conèixer, si us plau comuniquen-ho en privat al seu monitor/a.

PROTOCOL PRIMERES CURES



- Valorem i curem (personal tècnic i socorrisme):
aigua i sabó...
- En cas de necessari truquem al pare/la mare o
persona responsable...
- S'activa el 112 per trasllat a centre sanitari
acompanyat/da de personal tècnic del
Patronat d'Esports.

MINIESPORTIU EIG



HORARIS

- Activitat: de 9 del matí a 13h.
- Acollida: de 8 a 9h i de 13 a 14h. (És gratuït per a tots els infants inscrits però s'ha de reservar amb antelació).

ENTRADA I SORTIDA

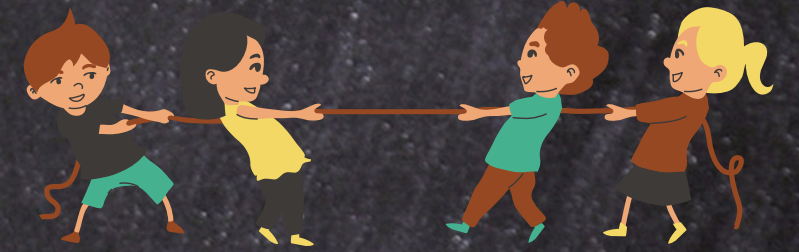
- Entrada i sortida: Porta zona enjardinada carrer lateral del Centre esportiu. Estarà degudament senyalitzada.
- Acollida: entrada i sortida per la porta de la zona enjardinada.
- Es prega puntualitat tant a l'arribada com a la recollida.

ACTIVITATS

- Mini-olimpiada pista atletisme
- Circuits psicomotrius
- Activitats aquàtiques recreatives
- Manualitats
- Jocs poliesportius
- Jocs tradicionals
- Jocs cooperatius
- Activitats amb suport musical
- Dia sobre rodes (bicicleta, patinet)



ESPORTIU EIG



HORARIS

- Activitat: de 9 del matí a 14h.
- Acollida: de 8 a 9h. (És gratuït per a tots els infants inscrits però s'ha de reservar amb antelació).

ENTRADA I SORTIDA

- Entrada: Per grups a la zona central Passeig President Tarradellas. Davant centre esportiu.
- Sortida: entrega dels infants al mateix lloc de l'entrada.
- Acollida: Escales entrada instal·lació, recepció.
- Es prega puntualitat tant a l'arribada com a la recollida.

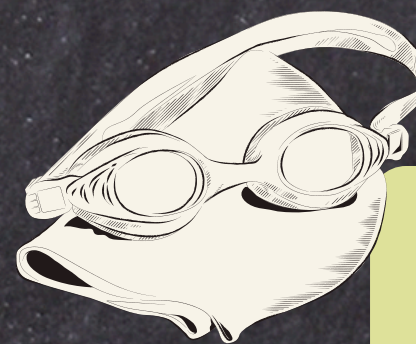
ACTIVITATS

- Esports amb implements: mini-tennis, bàdminton, tennis taula...
- Jocs tradicionals.
- Olimpíada.
- Gimcana esportiva i d'habilitats.
- Cursa d'orientació.
- Activitats aquàtiques.
- Excursions pel voltant de la instal·lació.
- Dia sobre rodes (bicicleta)



ESMORZAR.

Un bon entrepà i fruita o fruits secs. També recomanem esmorzar a casa.



ROBA DE BANY: casquet de bany, banyador (posat des de casa), xancletes i tovallola.

CANTIMPLORA amb aigua. Serà estrictament individual i preferiblement reutilitzable.



EQUIPACIÓ PARTICIPANTS

MINIESPORTIUEIG: ROBA DE RECANVI En una bossa al fons de la motxilla.



ROBA D'ESPORT Pantaló curt, samarreta, calçat esportiu i mitjons.



Gorra pel sol, protecció solar.



CURS DE NATACIÓ

ACTIVITAT AQUÀTICA.



En les darreres edicions i en el desenvolupament de l'activitat de cada dia es realitzaran 45' d'activitat aquàtica dirigida a tots els infants del Mini-esportieig i Esportieig que s'adaptarà els grups al nivell de familiarització de cada infant.

Ens centrarem en l'adaptació al medi, familiarització i millora de la tècnica, depenent del nivell de cada grup. El curset, es realitza de forma lúdica, tant a la piscina coberta com a la descoberta, utilitzant diferent material per a fer més divertida la classe.

MINISEPORTIUEIG

Seria molt aconsellable que els infants duguin el banyador posat de casa. A ser possible tipus slip en nens, i calceta en nenes per fomentar la seva autonomia a l'hora de canviar-se.



INSTAL·LACIONS

CEM FORNÀS

- Pavelló Xavier Tondo i Volpini
- Pista d'atletisme Marta Galimany
- Piscina coberta del Fornàs
- Piscina petita
- Piscina gran
- Piscina d'estiu
- Sales polivalents

ACTIVITATS ESPECIALS

- Els divendres 3, 10, 17, 24 i 31 de juliol, l'esmorzar el posarem nosaltres*: coca amb xocolata, sucs i/o aigua.

* Si l'infant té alguna al·lèrgia o intolerància caldrà comunicar-ho al personal tècnic responsable amb antel·lació.

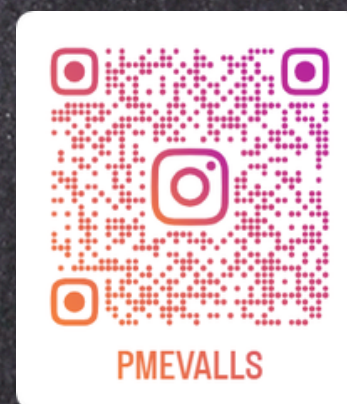
ALTRES

- Passeig President Tarradellas
- Plaça President Companys
- Camins del voltant
- Diverses places del poble.



DRETS D'IMATGE

- Al facebook i instagram del Patronat d'esports de Valls es pujaran algunes imatges de les activitats més importants que es realitzin.
- Les podreu trobar totes al [flickr](#) del patronat.



CONTACTE

- Centre esportiu Municipal El Fornàs.
- President Tarradellas, 2-6 43800 Valls
- Telf. 677 614 403
- Suport.pme@valls.cat
- Patronat municipal d'esports de Valls
- Prat de la Riba, 15-17. 43800 Valls
- Telf. 977608132
- patronat.esports@valls.cat



**FEMESPORT
FEMVALLS!**